

B...

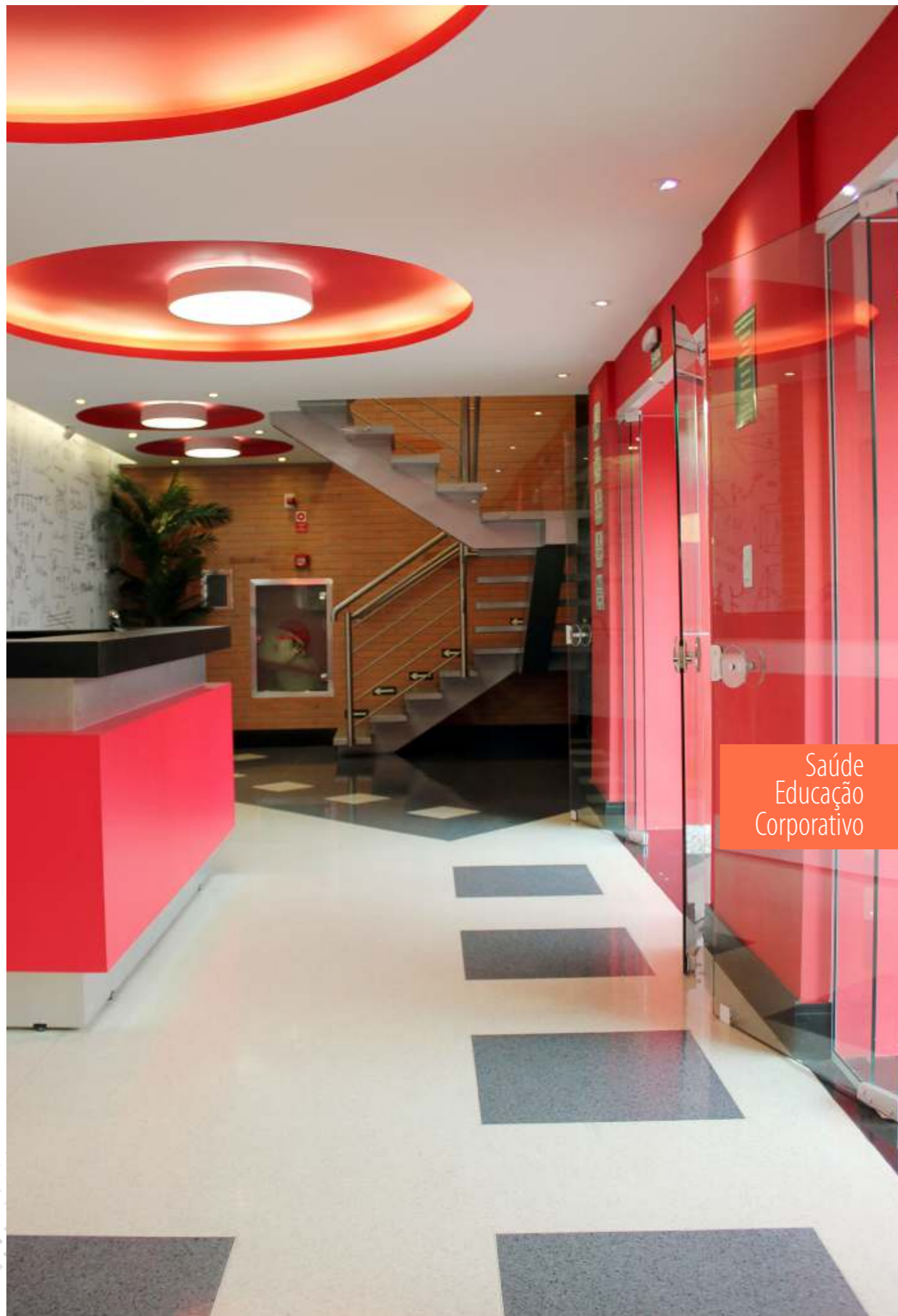


PISO HOMOGÊNEO

Saúde - Educação - Corporativo

POLYFLORTM
COVERING THE WORLD

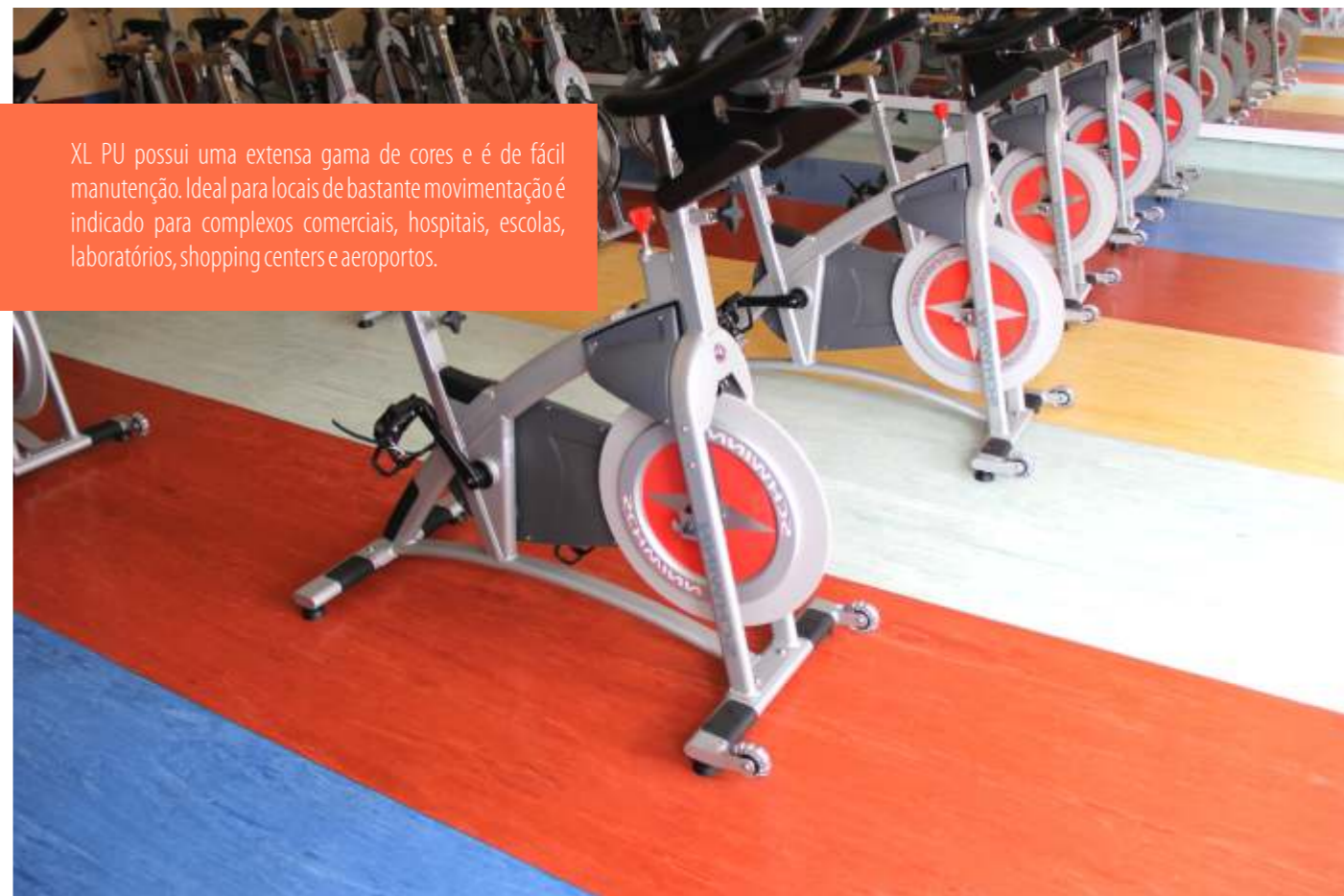
Beaulieu
Member of Belgotex



Saúde
Educação
Corporativo

XL PU

XL PU possui uma extensa gama de cores e é de fácil manutenção. Ideal para locais de bastante movimentação é indicado para complexos comerciais, hospitais, escolas, laboratórios, shopping centers e aeroportos.



Especificação Técnica

Espessura total	2 mm
Largura	2 m
Peso total	3200 g/m ²
Aplicação	Comercial Pesado - 23/34/43 EN 649 / EN ISO 10581
Reação ao fogo	II-A
Resistência antiderrapante	AS/NZS 4586 R9 - EN 13893 CLASSE DS
Resistência à abrasão	EN ISO 10581 - Tipo II
Teste VOC	FloorScore SCS - FS 02034
Tratamento de superfície	PU
Uso Marítimo	96/98/EC SOLAS 74
Propensão eletrostática	EN 1815 ≤ 2kv
Tratamento antibacteriano	Incorporado, não favorece crescimento
Identação residual	EN 433 = ≤ 0.1mm ASTM F970 (Modificado) Carga estática = 750 psi



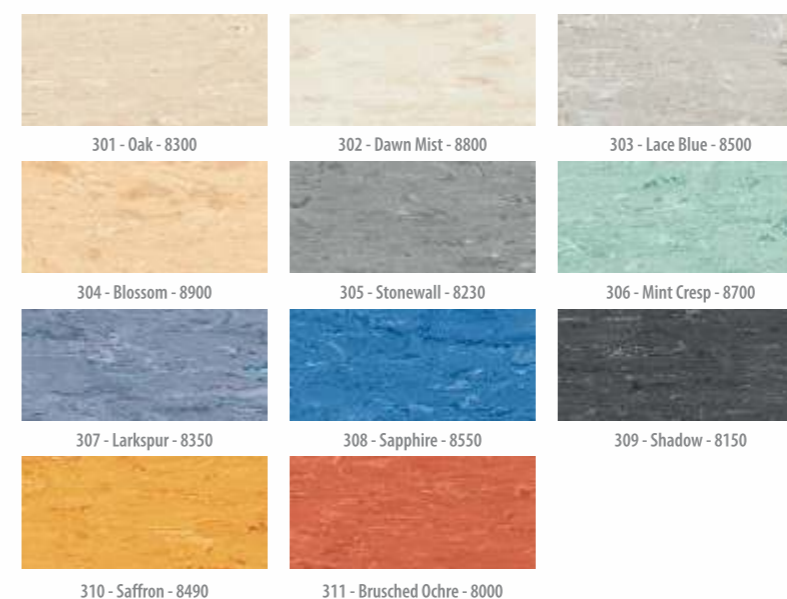
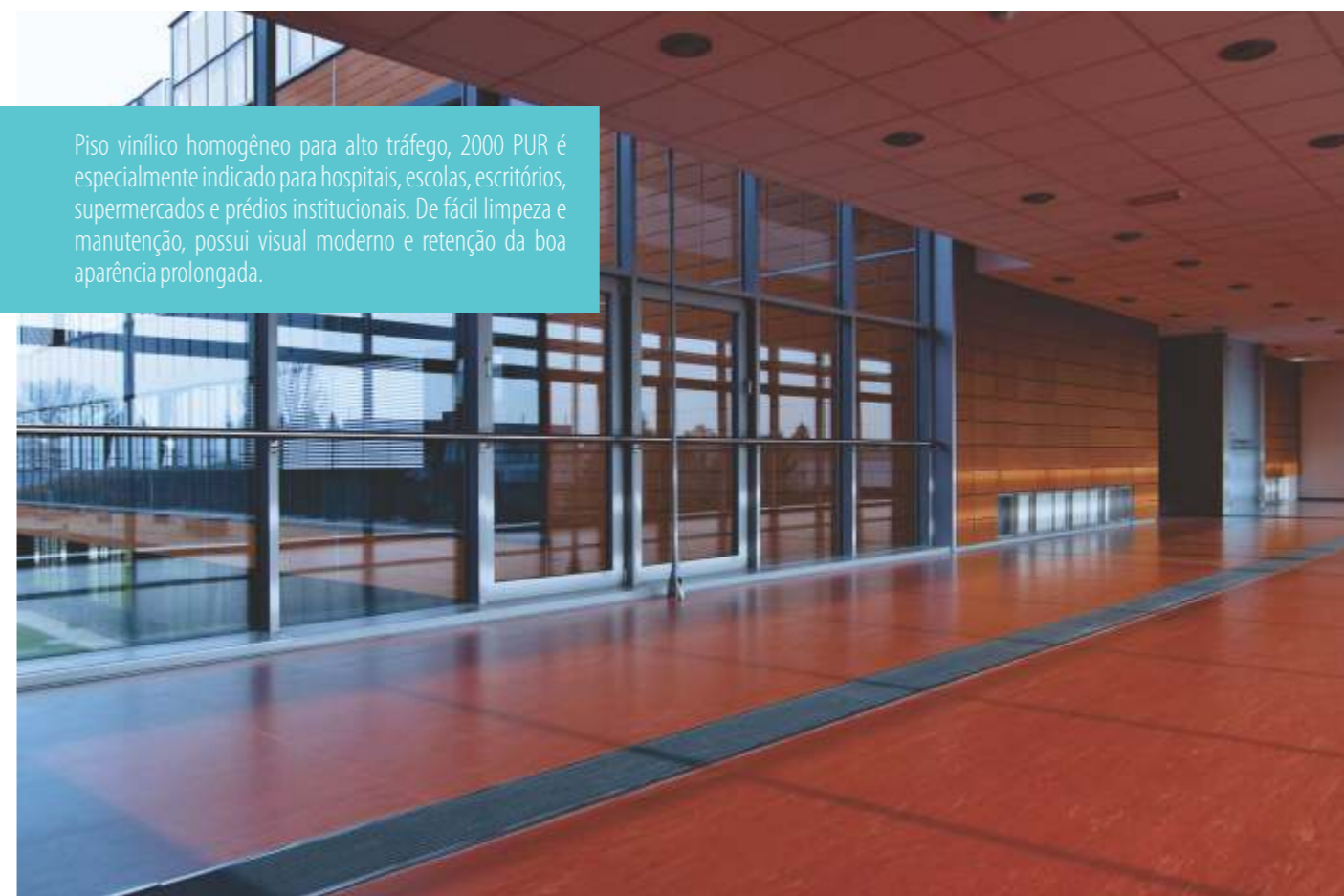
EN 649



Saúde
Educação
Corporativo

2000 PUR

Piso vinílico homogêneo para alto tráfego, 2000 PUR é especialmente indicado para hospitais, escolas, escritórios, supermercados e prédios institucionais. De fácil limpeza e manutenção, possui visual moderno e retenção da boa aparência prolongada.



Especificação Técnica

Espessura total	2 mm
Largura	2 m
Peso total	3550 g/m ²
Aplicação	Comercial Pesado - 23/34/43 EN 649/EN ISO 10581
Reação ao fogo	II-A
Resistência antiderrapante	AS/NZS 4586 (R9) - EN 13893 CLASSE DS
Resistência à abrasão	EN ISO 10581 - Tipo II
Teste VOC	FloorScore SCS - FC 02034
Tratamento de superfície	PUR
Propensão eletrostática	EN 1815 ≤ 2 kv
Uso Marítimo	96/98/EC SOLAS 74
Identação residual	EN 433 = ≤ 0.1mm ASTM F970 (Modificado) Carga estática = 750 psi



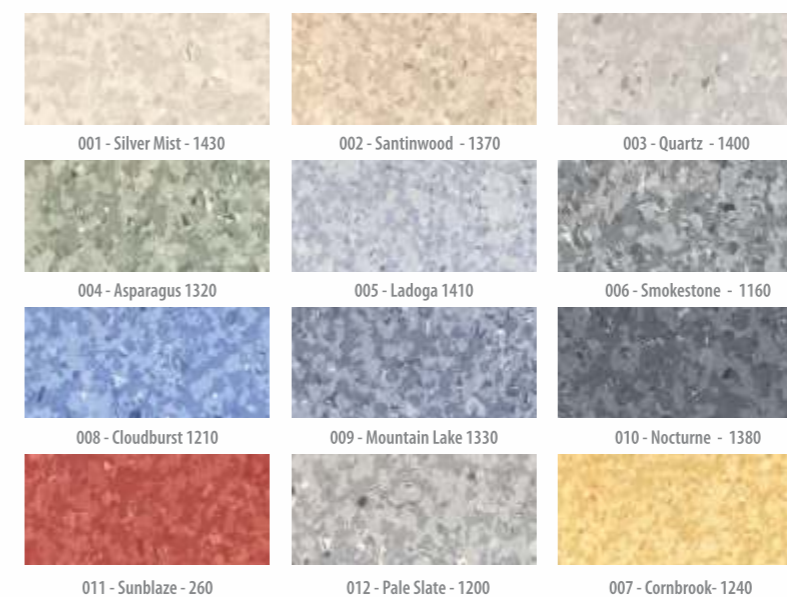


Saúde
Educação
Corporativo

CLASSIC

MYSTIQUE PUR

Classic Mystique PUR é um piso vinílico homogêneo para tráfego intenso. Com fungicida incorporado e com tecnologia de tratamento PUR reforçado, não necessita encerar durante toda a vida útil. Indicado para todos os complexos comerciais, inclusive hospitais e escolas.



Especificação Técnica	
Espessura total	2 mm
Largura	2 m
Peso total	3250 g/m ²
Aplicação	Comercial Pesado - 23/34/43 EN 694 / EN ISO 10581
Reação ao fogo	II-A
Resistência antiderrapante	AS/NZS 4586 R9 - EN 13893 CLASSE DS
Resistência à abrasão	EN ISO 10581 - Tipo I
Teste VOC	FloorScore SCS - FS 02034
Tratamento de superfície	PUR
Propensão eletrostática	EN 1815 ≤ 2kv
Tratamento antibacteriano	Incorporado, não favorece crescimento
Indentação residual	EN 433 = ≤ 0.1mm ASTM F970 (Modificado) Carga estática = 750 psi



OHMEGA

EC



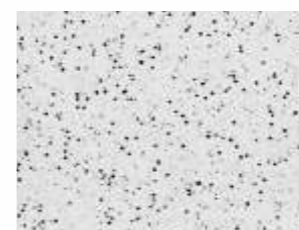
Saúde
Educação
Corporativo



Piso condutivo de última geração para áreas que exigem controle da condutividade elétrica. Indicado para centros cirúrgicos, laboratórios, UTIs e centros de radiologia.



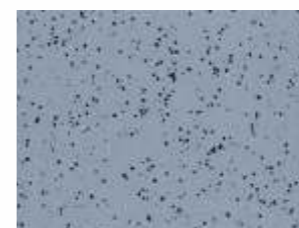
201 - Thunderstorm - 6002



204 - Frosty Glen - 6005



202 - Warm Haze - 6003



203 - Tempest - 6004

Especificação Técnica

Espessura total	2 mm
Largura	2 m
Peso total	3060 g/m ²
Aplicação	Comercial Pesado - 34/43 EN 649/EN ISO 10581
Reação ao fogo	II-A
Resistência antiderrapante	EN 13893 Classe DS - DIN 51130 (R9)
Resistência à abrasão	EN ISO 10581 - Tipo I
Teste VOC	FloorScore SCS - FC 02034
Propensão eletrostática	EN 1815 ≤ 2kv
Resistividade elétrica	EN 1081 R1/R2 10 ⁴ - 1 x 10 ⁶ ohms ESD S 7.1 2.5 x 10 ⁴ - 1 x 10 ⁶ ohms BS EN IEC 61340-4-1 Rg ≤ 1 x 10 ⁴ - 1 x 10 ⁶ BS EN IEC 61340-4-5 <20v
Identação residual	EN 433 = ≤ 0.1mm ASTM F970 (Modificado) Carga estática = 750 psi

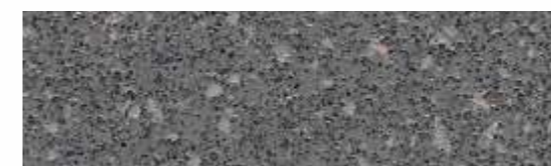


POLYSAFE

ULTIMA

Piso de alta tecnologia e performance com propriedades antiderrapantes para áreas de tráfego pesado e com risco de contaminação com óleo e graxa. Também indicado para áreas molhadas, é ideal para cozinhas industriais e banheiros, evitando escorregões.

Saúde
Educação
Corporativo



101 - Aurora Gray - 4290



102 - Pearl Granite - 4330



103 - Mortar - 4360

Especificação Técnica

Espessura total	2,5 mm
Largura	2 m
Peso total	3000 g/m ²
Aplicação	Comercial Pesado - 34/43 EN 649/EN ISO 10581
Reação ao fogo	II-A
Resistência antiderrapante	AS/NZS 4586 (R11) - DIN 51130 (R11)
Resistência à abrasão	EN 649 Grupo T
Teste VOC	FloorScore SCS - FC 02034
Propensão eletrostática	EN 1815 ≤ 2 kv
Estanqueidade	EN 13553 - ANEXO A
Identação residual	EN 433 = ≤ 0.1mm ASTM F970 (Modificado) Carga estática = 750 psi



Com mais de 100 anos de história, a Polyflor, empresa consolidada na Inglaterra, é uma das maiores fabricantes de revestimentos comerciais para o piso, operando com sucesso em todo o mundo.

Uma organização orientada para a qualidade, com processos de fabricação e sistemas certificados pela ISO 9001 e totalmente comprometidos com a redução do impacto ambiental em suas operações, também em conformidade com a ISO 14001.

<p>Como limpar e conservar seu piso vinílico homogêneo da Beaulieu do Brasil?</p>	<p>Quando necessário, utilize um pano levemente umedecido. Use o mínimo de água possível e absorva totalmente o restante.</p> <p>Para um brilho adicional, lustre com um pano seco.</p> <p>Manchas e derramamentos devem ser removidos com a maior brevidade.</p> <p>Ao utilizar líquidos para brilho, detergentes e produtos de limpeza em emulsão para pisos, siga as instruções do fabricante.</p>	 <ul style="list-style-type: none"> • UV curado para garantir menor custo de manutenção • Livre de enceramento durante toda a vida útil do piso  <ul style="list-style-type: none"> • Alta qualidade • Reforço de poliuretano
<p>Garantia do produto</p>	<p>Os pisos vinílicos homogêneos da Beaulieu do Brasil são garantidos por um período de 10 anos da data de compra contra qualquer defeito latente de fabricação.</p>	 <ul style="list-style-type: none"> • Garantia de dez anos
<p>Fabricante Certificado</p>	<p>Os pisos homogêneos são fabricados com um sistema de gestão de qualidade e de gestão ambiental.</p>	 



Beaulieu
Member of Belgotex

BELGOTEX DO BRASIL INDÚSTRIA DE CARPETES LTDA.

CNPJ - 02.305.606/0001-60 - IND. BRASILEIRA.

Av. José Carlos Gomes, 355 - Distrito Industrial - Ponta Grossa - PR - Brasil - Cx. P. 2303

CEP: 84.043-737 - Fone: + 55 (42) 2101 - 1000 / Fax: + 55 (42) 2101 - 1010

www.beaulieu.com.br - carpet@beaulieu.com.br



/beaulieudobrasil

Beaublog
.COM.BR